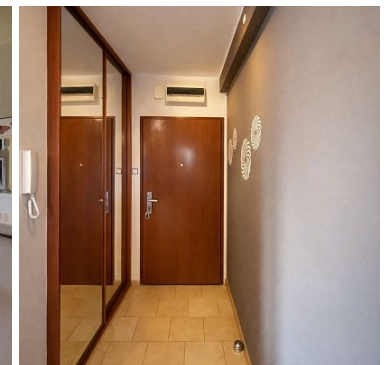


MIESZKANIE NA SPRZEDAŻ

liczba pokoi: 2, pow. całkowita: 39,80 m²,

Szczecin, Bukowo

Cena **399 000** zł



Ofertą sprzedaży jest mieszkanie **2 pokojowe** (39,8m²) znajdujące się **na 2 piętrze** w 2 piętrowym budynku. Budynek z 2006 roku usytuowany przy ul. Polickiej, spokojna i dobrze skomunikowana okolica.

Mieszkanie składa się z:

- Salonu z aneksem kuchennym,
- Sypialni,
- Łazienki z wc
- Korytarza.

Lokal ma bardzo funkcjonalny układ pomieszczeń. Salon z aneksem kuchennym tworzą wygodną przestrzeń do codziennego życia. Oddzielna sypialnia z szafą w zabudowie zapewnia prywatność i komfort przechowywania. W

przedpokoju zaprojektowano pojemną szafę, dzięki której łatwo utrzymać porządek.

Ogrzewanie i ciepła woda - piec gazowy.

Czynsz - ok. 290 zł z zaliczkami na zimną wodę, fundusz remontowy, wywóz śmieci. Dodatkowo: prąd, gaz, ew. internet.

Informacje dodatkowe: do mieszkania przynależy duża piwnica. Ściany w gładziach (do odświeżenia), na podłogach panele. Klatka czysta i zadbane. Łazienka z wanną, z oknem. Płyta gazowa w kuchni, nowa lodówka. Budynek dobrze utrzymany. Ogromnym atutem jest dobra lokalizacja i komunikacja : przystanek autobusowy, Vendo Park z licznymi sklepami i punktami usługowymi.

Zapraszam na prezentację!

Symbol	1744/KWC/MS	Cena	399 000, 00 PLN
Województwo	ZACHODNIOPOMORSKI E	Powiat	Szczecin
Gmina	Szczecin	Rozkład mieszkania	NAROŻNE
Wyposażenie łazienki (wykaz)	WANNA, UMYWALKA, LUSTRO, SZAFKA, WC	Stan budynku	DOBRY
Rodzaj nieruchomości	MIESZKANIE	Rodzaj transakcji	SPRZEDAŻ
Status	oferta aktualna	Rodzaj rynku	WTÓRNY
Nieruchomość dostępna od	13.03.2026	Cena za m2	10 025, 00 PLN
Kraj	POLSKA	Położenie	MIASTO
Budynki w sąsiedztwie	OSIEDLE BLOKÓW MIESZKALNYCH, OSIEDLE DOMÓW WIELORODZINNYCH	Powierzchnia całkowita	39, 80 m²
Miejscowość	Szczecin	Kod pocztowy	71-873
Prawobrzeże /lewobrzeże	LEWOBRZEŻE	Dzielnica - osiedle	Bukowo
Ulica	Policka	Rodzaj mieszkania	2-POKOJOWE
Rodzaj budynku	BLOK	Rok budowy	2006
Standard	DO ODŚWIEŻENIA	Konstrukcja budynku	MUROWANA
Typ kuchni	ANEKS KUCHENNY, Z OKNEM	Wyposażenie kuchni	PEŁNE
Liczba łazienek	1	Stan łazienki	DOBRY
Wyposażenie łazienki	PEŁNE	Droga dojazdowa	ULICA OSIEDLOWA
Liczba pokoi	2	Liczba sypialni	1
Piętro	2	Ilość pięter	2
Ilość poziomów	1	Umeblowanie	PEŁNE
Źródło c.w.	GAZOWY 2-OBIEGOWY	Ogrzewanie	C.O. GAZOWE
Podpiwniczenie /piwnica	PIWNICA	Powierzchnie piwnic	10 m²

Forma własności	PEŁNA WŁASNOŚĆ	Winda w nieruchomości	NIE
Energia elektryczna	TAK	Podłączony gaz	TAK
Podłączona kanalizacja	TAK	Rodzaj kanalizacji	MIEJSKA
Źródło wody	WODA MIEJSKA	Klimatyzacja	NIE
Wentylacja	TAK	Lodówka	TAK
Pralka	TAK	Piekarnik	TAK
Zmywarka	NIE	Kuchnia gazowa	TAK
Kuchnia elektryczna	NIE	Kuchnia indukcyjna	NIE
Alarm	NIE	Wideofon	NIE
Ochrona	NIE	Monitoring	NIE
Rolety antywłamaniowe	NIE	Osiedle zamknięte	NIE
Domofon	TAK	Recepcja	NIE
Rodzaj okien	PLASTIKOWE	Rodzaj podłogi	PANELE, KAFLE
Czy jest KW	TAK	Licznik prądu	TAK
Wodomierz	TAK	Ogródek	NIE
Basen	NIE	Sauna	NIE
Udogodnienia dla inwalidów	NIE	Kominek	NIE
Balkon	NIE	Taras	NIE
Loggia	NIE	Widok na południe	TAK
Widok na zachód	TAK	Rolety	NIE
Kuchenka mikrofalowa	NIE	Osobne WC	NIE
Czynsz administracyjny	290, 00 PLN	Ilość piwnic	1
Rowerownia	1		



Marta Filipowska
Agentka

530 555 044
marta@krawiecnieruchomosci.pl